

Inbouw neststenen

Inbouw neststenen zijn grofweg in 2 typen te verdelen.

Namelijk: Een inbouwsteen die wordt ingebouwd in de constructie, waarbij alleen de invlieg opening zichtbaar is en een inbouwsteen die ook wordt ingebouwd maar waarvan de voorzijde van de inbouwsteen gelijk loopt met de voorzijde van de gevel.



Inbouwsteen wegmetselbaar



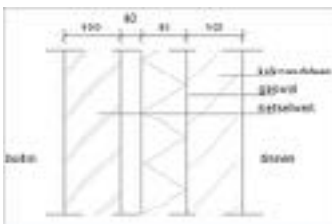
Inbouwsteen met zichtbare voorzijde

Plaatsing van een inbouwsteen, met onzichtbare voorzijde, ingebouwd in de constructie

Bij deze wijze van plaatsing van de inbouwsteen wordt de steen zo geplaatst dat alleen de invliegopening zichtbaar is.

Hoe gaat men te werk? De opbouw hangt af van een paar factoren. Hoe breed is de spouw en welk materiaal wordt voor de buitengevel gebruikt?

In de meeste gevallen zullen de inbouwstenen geplaatst worden in een gemetselde constructie.



Bij de plaatsing tegen de binnenmuur is het echter wel zaak dat er isolatie achter de inbouwsteen zit. Anders instaat er een zogenaamde "koude-brug". Op het moment dat de inbouwsteen is geplaatst wordt de isolatie om de inbouwsteen gesneden en kan de buitengevel gemaakt worden. Zoals eerder geschreven zal in de meest voorkomende gevallen een gemetselde buitengevel gemaakt worden. In dat geval wordt de inbouwsteen in het metselverband meegemetseld en worden tegen de voorzijde van de inbouwsteen gezaagde stenen gelijmd (steenstrips). Om vervolgens op de juiste plek een invliegopening te creëren van ca 30 x 70 mm (zie afbeelding).



Spouwmuur constructie met houten gevelbekleding

Plaatsing van een inbouwsteen met zichtbare voorzijde

Bij de plaatsing van een neststeen met zichtbare voorzijde geldt dezelfde verwerking als de neststeen met onzichtbare voorzijde. Met dit verschil dat de voorzijde van de neststeen meeloopt in het gevelvlak, respectievelijk metselverband.



Sommige mensen gaan helemaal los in hun creativiteit en maken hun eigen invliegopening op metselsteenmaat



Maar er zijn ook speciale opzetplaatjes te koop in de handel met daarin de juiste vorm van de invliegopening

NB.: Getoonde afbeeldingen zijn slechts ter illustratie van het verwerkingsprincipe van de verschillende inbouwstenen. Er is geen specifieke voorkeur aan te wijzen. Steenkeuze hangt af van de constructie waar de stenen in verwerkt zullen gaan worden.